



## Warum Augenarztuntersuchungen im Kindesalter so wichtig sind...

### Hard Facts:

**Schwachsichtigkeit** (auch als **Amblyopie** bezeichnet) ist eine Sehminderung, die im Kindesalter durch eine **Störung der normalen Sehentwicklung** entstehen kann. Die Ursache liegt in einem gestörten Entwicklungsprozess im Zusammenspiel zwischen Auge und Gehirn in der Kindheit. Nur im Kindesalter lässt sich diese Störung der Sehentwicklung noch erfolgreich behandeln und teilweise beheben. Normalerweise ist ein Auge betroffen, manchmal können jedoch auch beide Augen betroffen sein.



Bleibt die Sehschwäche im Kindesalter unbemerkt, kann sie stark ausgeprägt sein und über das Kindesalter hinaus bestehen bleiben.



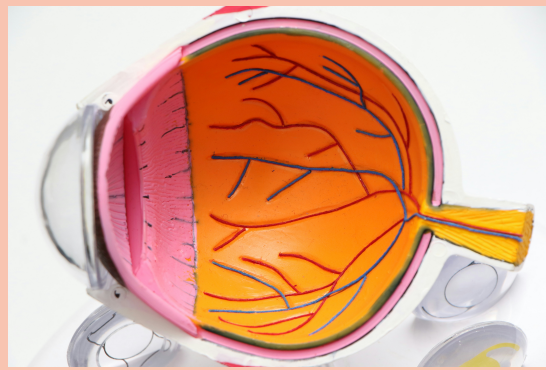
### Ursachen:

Die häufigsten Ursachen, die die Sehentwicklung im Kindesalter beeinträchtigen und zur Schwachsichtigkeit führen können sind **Refraktionsfehler** und **Schielen**. Seltener Ursachen sind beispielsweise eine Linsentrübung, eine Hornhautveränderung, Lidveränderungen oder Netzhauterkrankungen

## Refraktionsfehler im Kindesalter

Zu den wichtigsten Refraktionsfehlern gehören die Weitsichtigkeit, die Kurzsichtigkeit sowie die Hornhautverkrümmung:

- **Weitsichtigkeit** bedeutet, dass das Auge zu kurz ist oder die Brechkraft der Hornhaut oder Linse zu gering. Eine geringe Weitsichtigkeit ist im Kindesalter normal und kann ausgeglichen werden.
- **Kurzsichtigkeit** bedeutet, dass der Augapfel zu stark wächst oder die Brechkraft der Hornhaut zu stark ist. Ursachen für ein sehr starkes Wachstum des Auges sind Umweltfaktoren (viel Naharbeit, wenig Tageslicht) und genetische Faktoren.



- Bei einer **Hornhautverkrümmung** ist die Hornhaut des Auges nicht überall gleichmäßig gekrümmt oder unregelmäßig und man spricht von Astigmatismus oder Stabsichtigkeit.



Höhere Refraktionsfehler oder ein stärkerer Unterschied der Dioptrien zwischen den Augen können im Kindesalter zu einer Schwachsichtigkeit führen und müssen mit einer Brille ausgeglichen werden.

## Schielen

Zum Schielen kommt es bei einer Abweichung eines Auges von der gemeinsamen Blickrichtung auf ein Objekt. Ein Auge weicht von seiner Sehachse ab und das räumliche Sehen kann negativ beeinflusst werden. Der Schielwinkel kann ganz klein und kaum sichtbar bis sehr groß sein. Es gibt verschiedene Schielformen. Die häufigste Schielform im Kindesalter ist das Innenschielen. Es entsteht in den meisten Fällen bereits in den ersten Lebensmonaten.

## Behandlung - Was sind die Therapiemöglichkeiten?

Die Therapie richtet sich nach der Ursache. Der Ausgleich eines höheren Refraktionsfehlers erfolgt mittels Brillenkorrektur. Des Weiteren kann zur Behandlung der Schwachsichtigkeit das stundenweise Abkleben eines Auges notwendig werden. Operative Maßnahmen sind selten erforderlich.

Die augenfachärztliche Mutter-Kind-Pass Untersuchung um den zweiten Geburtstag dient der frühzeitigen Erkennung und Behandlung von Sehstörungen im Kindesalter.



Dieses Thema wurde für euch recherchiert und zusammengefasst von

**DDr. Sandra Rezar-Dreindl**

**Augenärztin mit dem Spezialgebiet:  
Kinderophthalmologie**

Sandra ist gemeinsam mit der Kinderorthoptistin Anna Voit immer Montag nachmittag im Nest 13 für euch da.

Jetzt einen Termin zur Kinderaugenärztlichen Untersuchung buchen (Leistung Nr 17).



### Wichtiges:

In unseren Ordinationen werden bereits am Ende des 1. Lebensjahres im Rahmen der Mutter-Kind-Pass Untersuchung 1. Lebensjahr routinemäßig eine **Plusoptix Untersuchung** von den Kinderärzten durchgeführt. Dieses Gerät screenet auf Fehlsichtigkeiten aller Art. Hier erfolgt eine Überweisung zur Kinderaugenärztin nur im Falle von Auffälligkeiten. Mit 2 Jahren sollte jedes Kind vom Augenarzt gesehen werden.

Falls Ihr keine E-mails mehr von uns erhalten möchtet, könnt Ihr euch jederzeit abmelden.

#### Kinderarzt NEST 19

Heiligenstädter Str. 46-48  
1190 Wien, Österreich

#### Kinderarzt NEST 13

Speisinger Str. 111  
1130 Wien, Österreich

#### 24/7 Versorgung

Privatklinik Döbling/Nest 19  
nachts/Wochenende

#### Telefon Nest 19

+43 1 36 739 12 10

#### Telefon Nest 13

+43 1 36 739 12 20

#### Telefon 24/7 Versorgung

+43 1 36 066 0



### Termin buchen

<https://kinderarzt-nest.at>  
Impressum / Datenschutz



